

## チェックシート

起きているときに何回おしっこに行きますか?	回
夜間睡眠中に何回おしっこで起きますか?	回
排尿開始に時間がかかりますか?	はい / いいえ
おなかに力をいれないと尿が出にくいですか?	はい / いいえ
排尿している時間が他の人に比べて長くなりますか?	はい / いいえ
一度尿意を感じるとすぐにトイレにいきたくなりますか?	はい / いいえ
トイレに行くのが間に合わずもらしてしまうことがありますか?	はい / いいえ
眠っている間に尿をもらすことがありますか?	はい / いいえ
力をいれたり、咳をすると尿がもれることがありますか?	はい / いいえ
糖尿病や脳血管障害の既往歴はありますか?	はい / いいえ
直腸や子宮の病気で骨盤内の手術をしたことがありますか?	はい / いいえ

このような症状のある方は、医師に相談しましょう。

よくみられる  
こんな症状は



# しんけい いんせいぼうこう 神経因性膀胱 かもしれません!!



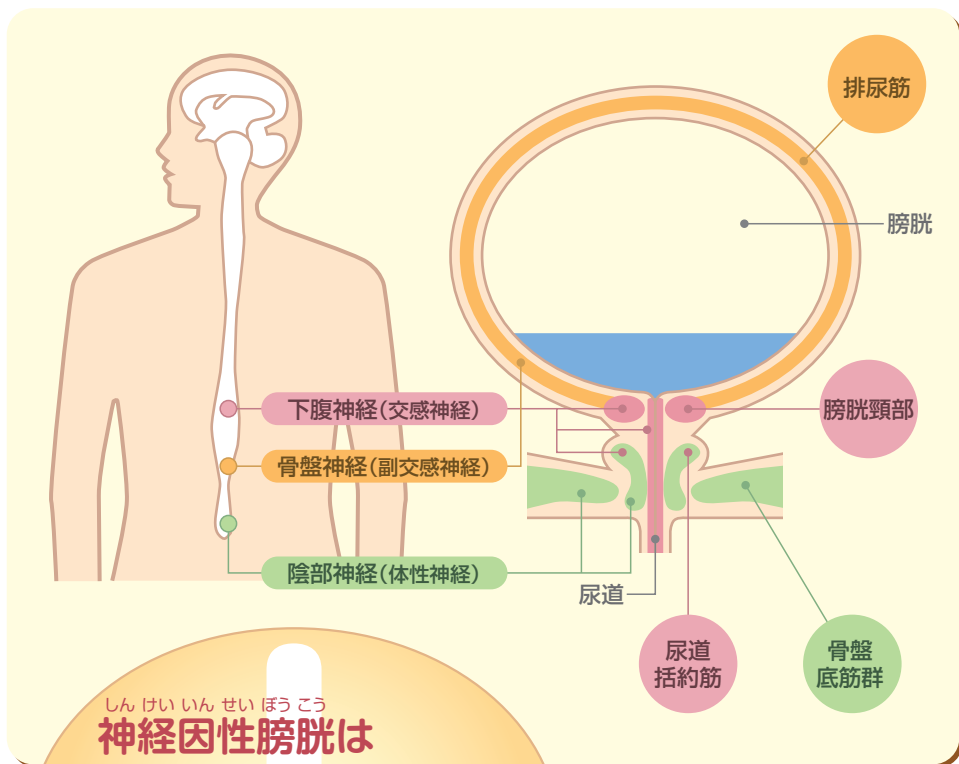
監修

日本大学医学部泌尿器科学系

主任教授 高橋 悟 先生

しん けい いん せい ぼう こう  
**神経因性膀胱とは？**

尿をためる、尿を出すという機能は、膀胱・尿道およびその周辺の筋肉と神経により巧みに調節されています。神経因性膀胱は、下の図の神経のいずれかの部位が障害されて、調節がうまくいかない状態です。



しん けい いん せい ぼう こう  
**神経因性膀胱は  
 さまざまな要因によって  
 発症します。**

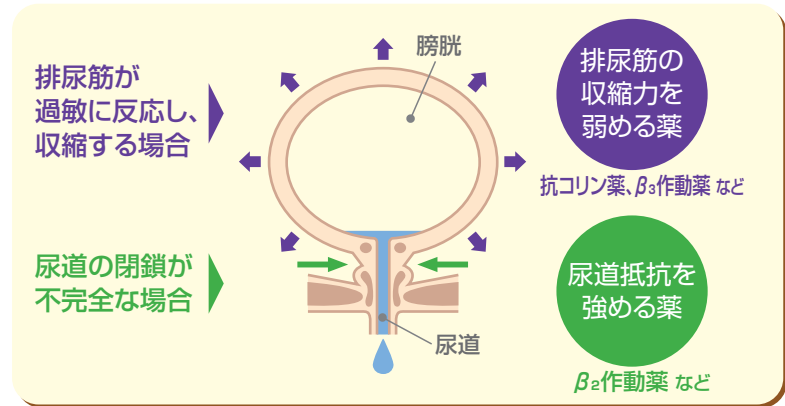
- 加齢
- 脳血管障害
- 脊髄損傷
- 糖尿病
- 骨盤内臓器の手術 など

しん けい いん せい ぼう こう  
**神経因性膀胱の  
 薬物治療は？**

しんけいいんせいぼうこう  
 神経因性膀胱の治療は、**蓄尿障害**と**排出障害**を見分けることから始まります。

ちくによ  
**蓄尿障害**

膀胱に尿をためる段階では、膀胱にかかる圧力は、尿道にかかる圧力より弱い状態で保たれています。  
 蓄尿障害は、頻尿や失禁のように尿をためておけない状態です。



はいしゅつ  
**排出障害**

排尿筋が収縮し、膀胱にかかる圧力が、尿道にかかる圧力より強くなると排尿が起こります。排出障害は、排尿困難や残尿感のように、尿をスムーズに出すことができない状態です。

